

# 트랙터 와 로타베이터

본 문서는 농협손해보험의 중요자산입니다

하남농기계  
김 승배

## 목차

1. 트랙터 종류
2. 트랙터 엔진 구조
3. 트랙터 동력 전달 방법
4. 로타베이터
5. 보험 사고 현황

## 트랙터 종류

### 농업용트랙터

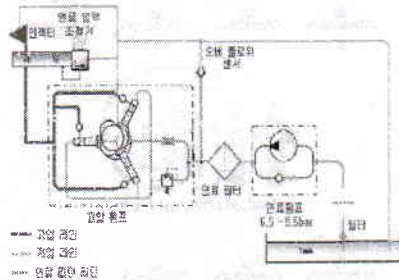
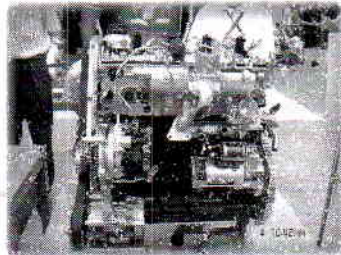
- 트레일러 견인용
- 로타리 및 쟁기작업용
- 축산 작업용
- 농약 살포용

### 기타 트랙터

- 건설 현장용
- 골프장 작업용
- 운동장 관리용
- 가동용



## 트랙터 엔진



## 엔진 동영상



CARS AND GADGETS

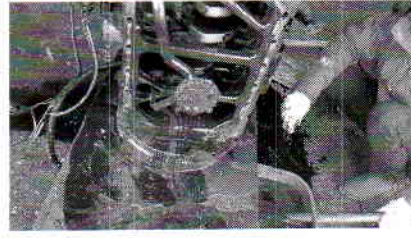
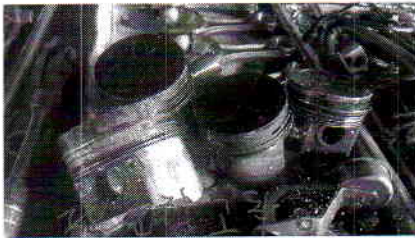
BRINGING YOU THE BEST OF BOTH WORLDS !

WWW.AUTOTECHBLOG.COM

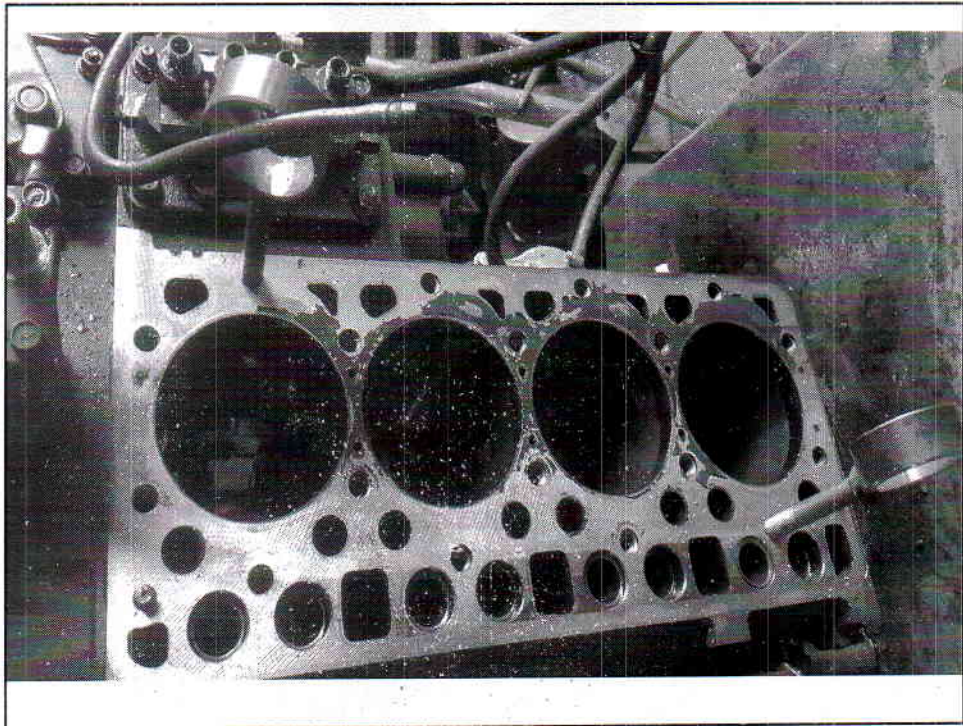
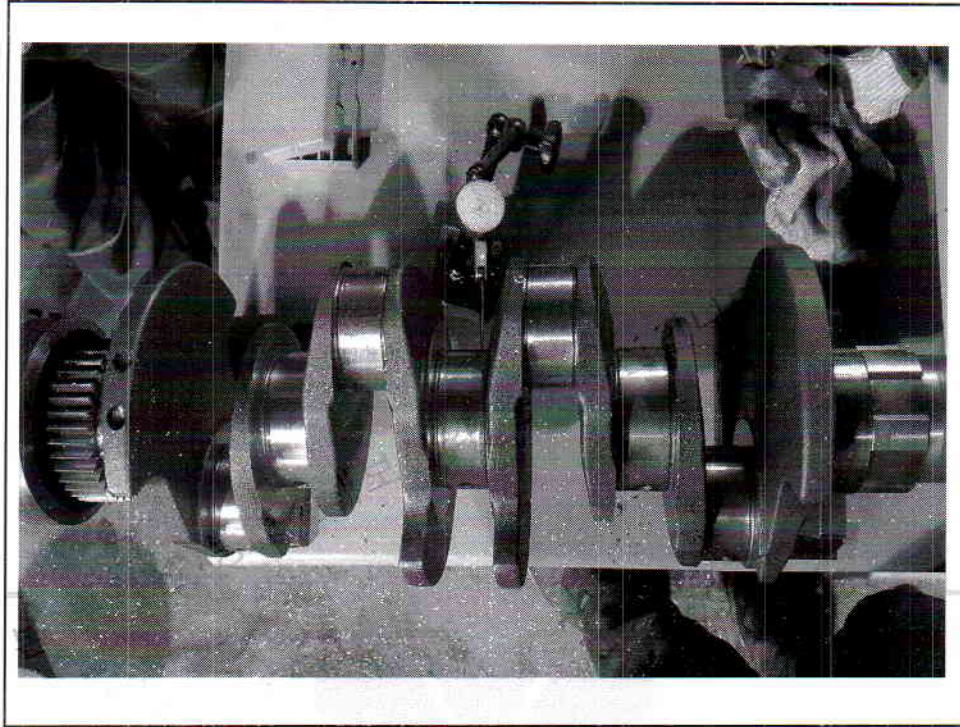
## 엔진 고장원인

- 냉각수 부족시 고장 부분
  - \*라디에이터 동파및 파손으로 누수
  - \*피스톤 고착 및 피스톤 링 고착
  - \*실린더 마모
  - \*헤드 가스켓 파손 및 헤드 변형
  - \*라디에이터 누수로인하여
  - \*엔진 오일 연소로 소음기에서 흰연기 분출
- 엔진 오일 부족시 현상
  - \*메인 메탈 고착으로 시동 안됨
  - \*크랭크 메탈 고착및 마모
  - \*커넥팅로드 파손으로 실린더 블록 파손
  - \*크랭크 축 마모
  - \*캠축 부상 마모

점진적 저하.



• 시동력 ↑      구동력 ↓



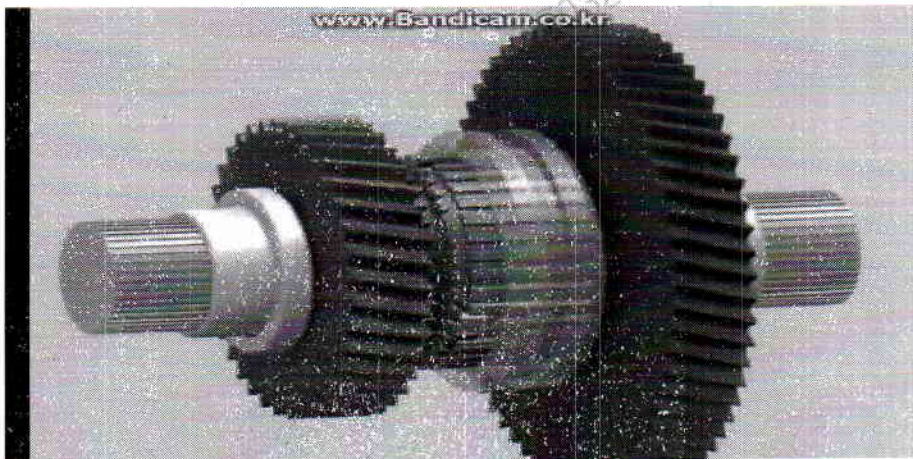
냉각수의 브러시  
그림자

## 엔진 작동 원리

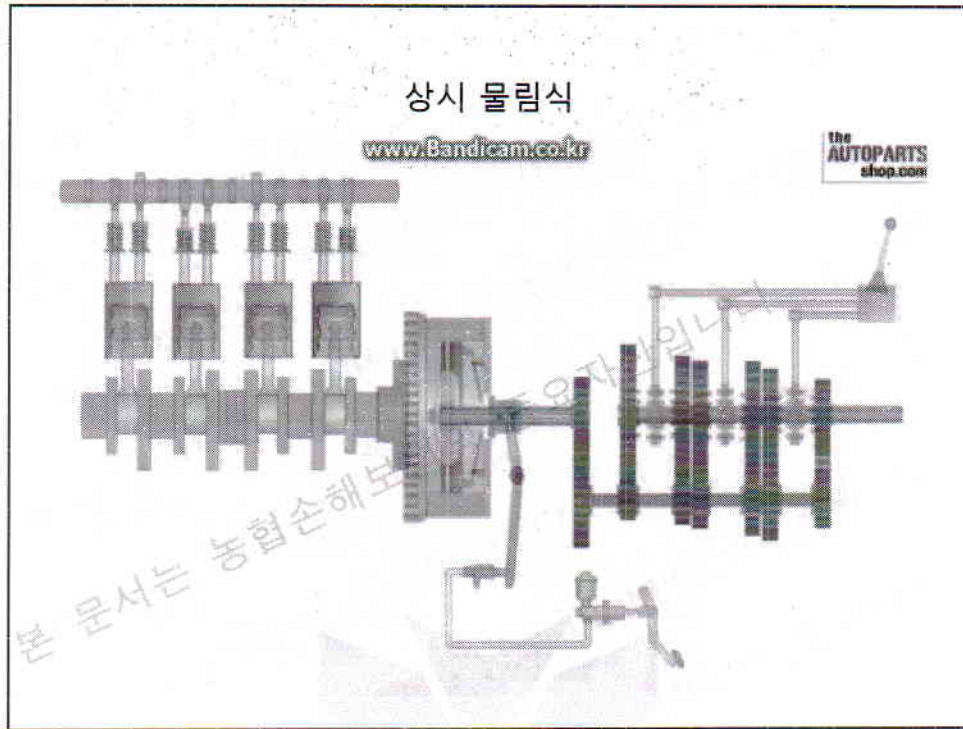


## 동력 전달 방식

- 동기 물림식



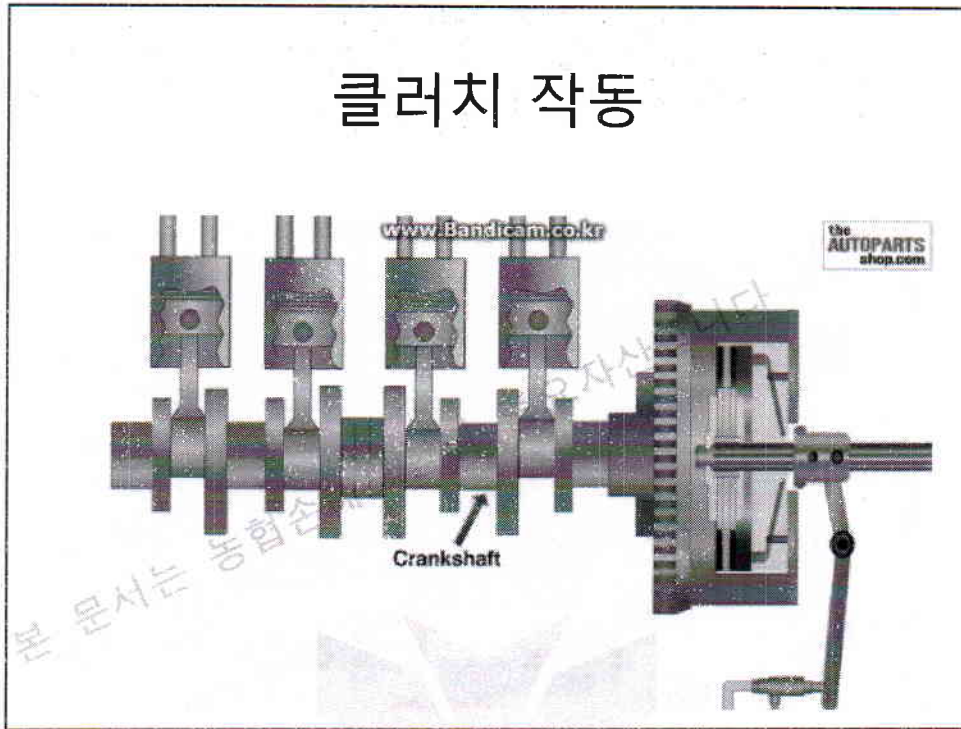
기어기어식



대형트럭기어식

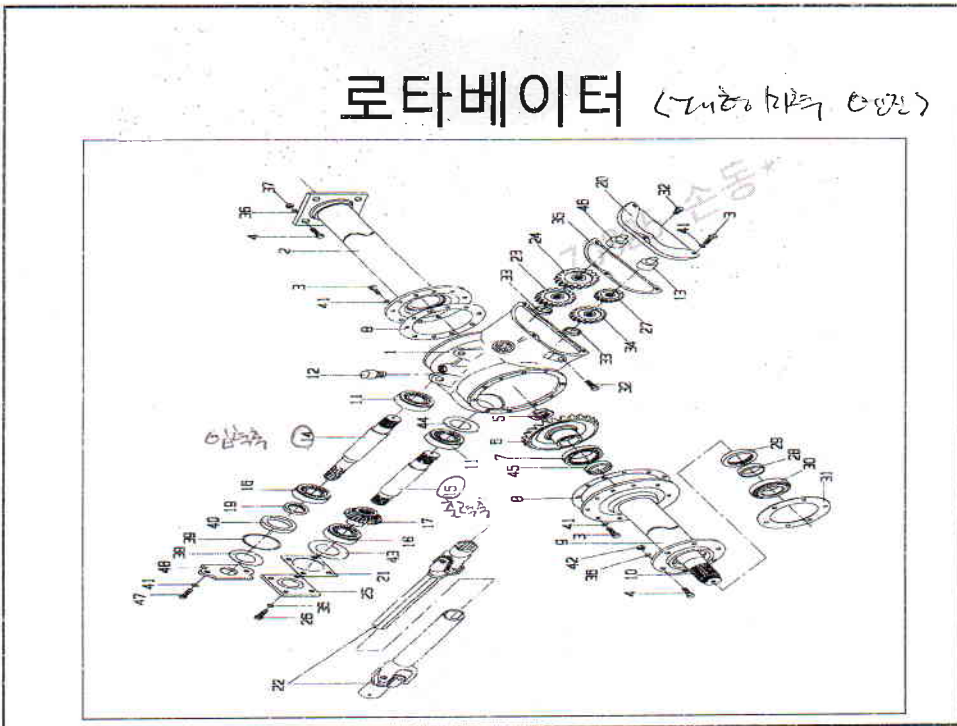


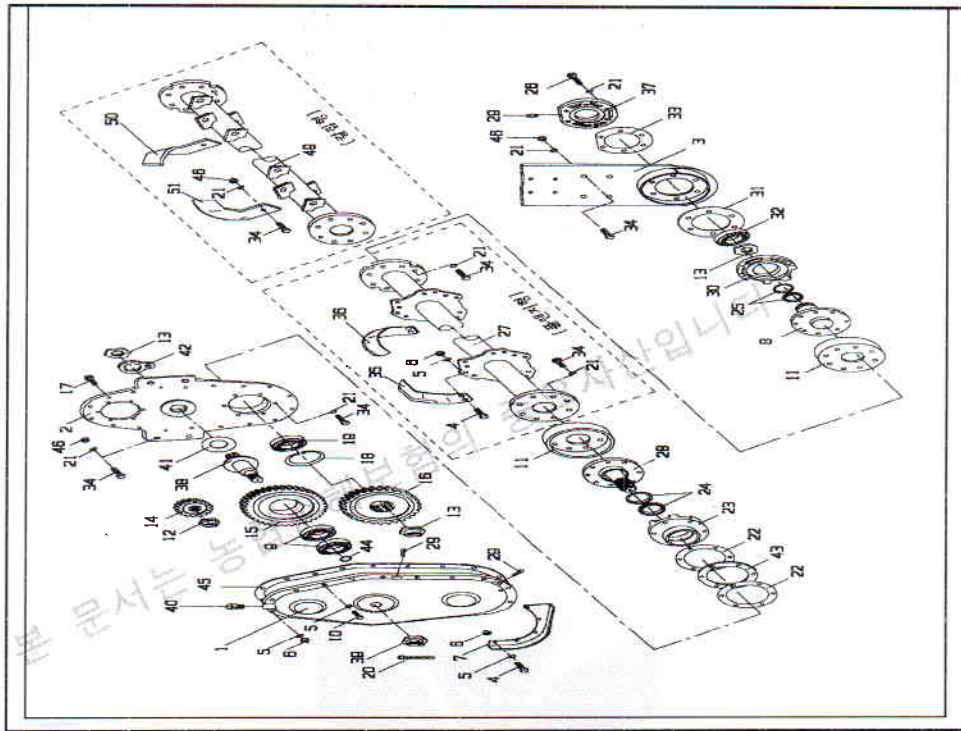
## 클러치 작동



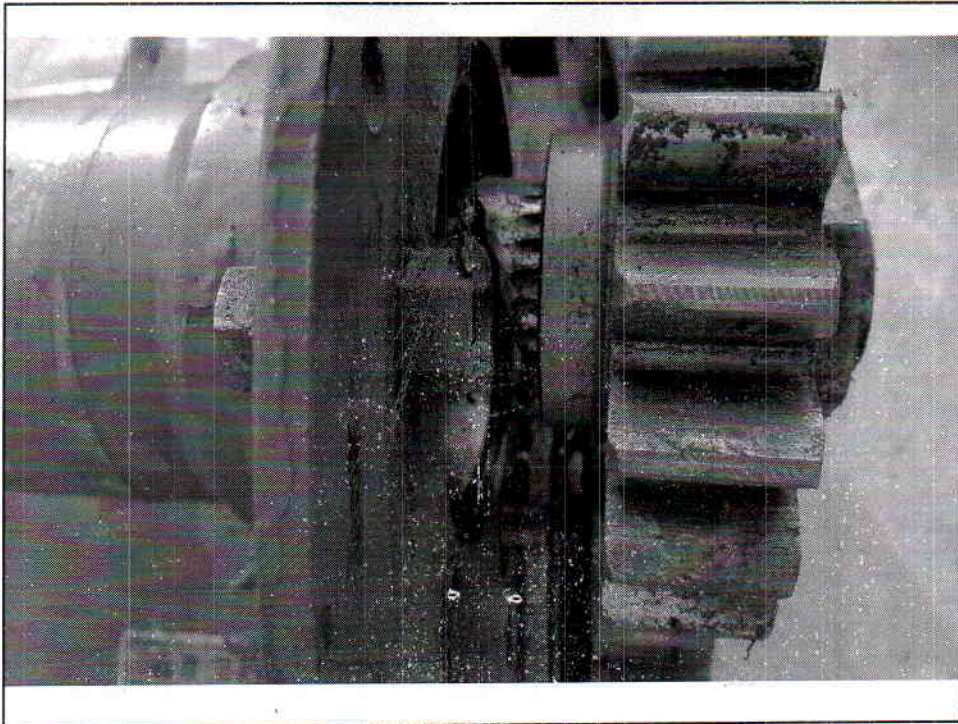
0/00 리프트까지 나기름.

## 로타베이터 (리프트 리프트 0/00)



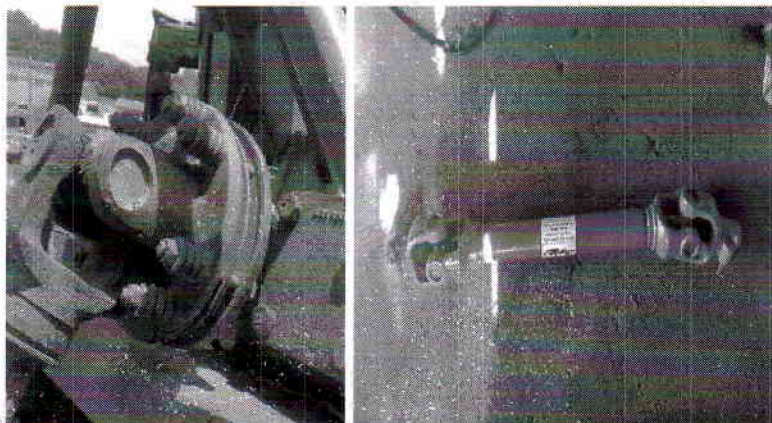


회전체이다. → 이 개부하 (50인 부하시) (21인 부하시) 사용시





## 조인트



<디스크형 조인트>

이 디스크형 조인트 사용시 즉, 타사 기어 영은  
PTC 즉 사용시 "기계적 시끄러움"

## 로타베이터 칼날

